



2013/4/1
 〒496-0851
 津島市神明町2
 電 0567-25-4154
 F 0567-25-4199

長く寒い冬がやっと終わりました。

住職も健康の為に歩くことを一番と思ひ

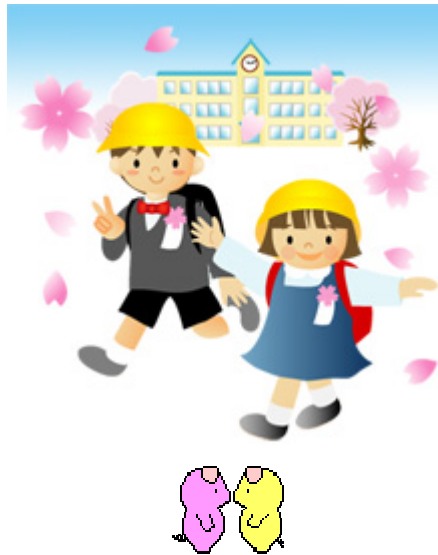
毎日天王川公園藤棚往復を歩いています。

ウグイスが本格的に ホーホケキョと啼き

セキレイが走り イカルが春を告げて、

うきうきとした気分になりました。

お子様の入学おめでとございます。



四月八日の花祭り お釈迦様の誕生仏に

甘茶をかけるころには、当院の庭は花盛り。

この寺は 百年前の明治初年 明治政府に

よって神仏混合の天王社から分離しました。

現在津島神社に奉安されていた薬師如来を

本尊とする真言宗の寺として生きています。

その時代の別当職の僧侶は皆、坊さんをや

める中で一人寺社奉行へ日参し寺の存続を

願ひ出たのです。今多くの文化財を有する

寺として残ることができたのは、その時の

住職宥三僧都の不屈の精神があつたからで

す。逆境の中にあつても、やりぬく力こそ、

今 わたしたちに求められているものです。

宝寿院の庭では 貝母(バイモ)の群落が

あちらこちらにあります。葉をお互に絡ま

せて風から守っています。(ユリ科宿根草)

白雲木は卵の花のような美しい花が咲き

里山に地生し、実はマスカットのようです

が毒性があり、谷ではこの木の実をすりつ

ぶして水に投げ込み、魚が気絶するのを待

つて捕獲していました。木丈は十数メート

ルに成長します。はなみずきやしだれ桜の

中に立つと気持ちがあうきうきしますね。

長寿桜は薄紫の花です。今年には君子蘭や

藤が 沢山花をつけました。良い香りを

運んできます。福寿草や水仙は今年に咲く

のが一か月も遅れていました。紫蘭も木瓜

(ボケ)も花盛。庭をめぐるに 花の種類

多さに驚きます。

涅槃寂靜のお釈迦さまが見守っていますよ。

お大師様やお地藏様にわが子の成長を祈り

ましょう。元気なお利口さんになります。

宝寿院行事おしらせ

★ 毎月一・八・十五日 十時

厄除け薬師護摩祈祷・法話

★ 運勢・家相相談 (御予約ください)

★ 出張祈祷致します。地鎮祭・完成式

★ 毎月二十四日十時

於 地藏堂

水子供養

供養料 五千元

はなみずき



http://houjuinn.net 宝寿院ホームページ
 お問い合わせから 運勢家相相談を申込みます。